

# Vakantieland

## Haspengouw

*fiets = wandel = cultuurpakket*

### Sint-Truiden: verrassend veelzijdig

Te voet en per fiets ga je op verkenning in Sint-Truiden en Haspengouw. Je passeert er culturele bezienswaardigheden, holle wegen, hoogstamboomgaarden, uitgestrekte velden en pittoreske kerkdorpen. Onderweg word je getraceerd op een streekproduct. Tijdens de maand april geniet je van de bloesempracht en kan je deelnemen aan exclusieve verkenningen! Raadpleeg zeker de evenementenkalender en ontdek wat Sint-Truiden te bieden heeft tijdens jouw verblijf.

Als cultuurtoerist ga je met een gids op sleeptouw doorheen de historische binnenstad. Onderweg proef je het streekbier en 's avonds geniet je van een gastronomisch diner.



### Fietspakket

- 1 overnachting met ontbijt
- 1 avondmaaltijd
- 1 bon voor een streekbier in de brouwerij van Kerkom
- 1 bon voor een koffie met fruittaart in een taverne gelegen op de fietsroute
- 1 toegangsticket voor een bezoek aan de abdijtoren, crypte en kapucijnenkapel
- Fietsrugzak met streekinformatie, streekproducten en fietsroutes

### Wandelpakket

- 1 overnachting met ontbijt
- 1 avondmaaltijd
- 1 bon voor een streekbier in de brouwerij van Kerkom
- 1 bon voor een koffie met pannenkoek in 't Kelshof - domein Nieuwenhoven
- 1 toegangsticket voor een bezoek aan de abdijtoren, crypte en kapucijnenkapel
- Wandelrugzak met streekinformatie, streekproducten en wandelroutes

### Cultuurpakket

- 1 overnachting met ontbijt
- 1 gastronomische maaltijd in een restaurant met klasse
- 1 ticket voor een begeleide stadswandeling op zondag
- 1 consumptiebon voor een streekbier in Afspanning 't Speelhof
- 1 toegangsticket voor een bezoek aan de abdijtoren, crypte en kapucijnenkapel
- Trudowandelgids
- Bij het boeken van een extra-nacht is een gewone maaltijd in de prijs begrepen.

### Prijzen per pakket voor 1 nacht en per persoon!

LOGIES	FIETSPAKKET	WANDELPAKKET	CULTUURPAKKET	EXTRA NACHT IN HALFPENSION
Hotel Cicindria	81,50 EUR	83,50 EUR	107,00 EUR	+ 62,50 EUR
Hotel Four Seasons	69,00 EUR	71,00 EUR	94,50 EUR	+ 40,00 EUR
Karrehof	71,00 EUR	73,00 EUR	97,50 EUR	+ 42,00 EUR
Pachthof	79,00 EUR	81,00 EUR	107,50 EUR	+ 40,00 EUR
Michaëlhoeve	76,00 EUR	78,00 EUR	102,50 EUR	+ 37,00 EUR
't Maanhof	74,00 EUR	76,00 EUR	99,50 EUR	+ 45,00 EUR
Martenshof	74,00 EUR	76,00 EUR	94,50 EUR	+ 45,00 EUR
de Kerckhem	109,00 EUR	111,00 EUR	114,50 EUR	+ 90,00 EUR
Gasthof de Statie	74,00 EUR	76,00 EUR	94,50 EUR	+ 55,00 EUR
Aen den Leewerk	68,00 EUR	70,00 EUR	94,50 EUR	+ 49,00 EUR
Molenveld	64,00 EUR	66,00 EUR	89,50 EUR	+ 45,00 EUR
Spek en Ei	78,00 EUR	80,00 EUR	103,50 EUR	+ 49,00 EUR

Toeslag single op aanvraag



# Gastenkamers Hotelhoevetoerisme vakantiewoningen

## Overnachten in Sint-Truiden



★★★★

### Hotel Cicindria

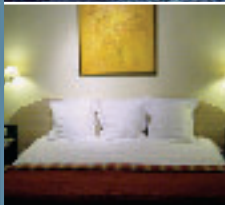
Abdijsstraat 6, 3800 Sint-Truiden,  
tel. 011-68 13 44, fax 011-67 41 38,  
info@cicindria-hotel.be,  
www.cicindria-hotel.be

De juiste bestemming voor zowel zakenman als toerist. Je vindt er alle luxe en comfort. Alle kamers zijn voorzien van badkamer, airco, minibar, tv, telefoon. Ontbijtbuffet. Op wandelafstand van het gezellige stadscentrum. **Openingsuren:** alle dagen 24 uur op 24 uur. **Jaarlijks verlof:** 21 december 2007 tot 7 januari 2008.

#### GASTENKAMER - PRIJS P.P.

eenpersoonskamer met ontbijt - 7 kamers	70,00 EUR
tweepersoonskamer met ontbijt - 18 kamers	47,50 EUR

- kamers met bad en/of douche en toilet
- geen half- of volpension
- kredietkaart aanvaard
- toegankelijk voor rolstoelgebruikers
- honden toegelaten
- plaats voor wagen



★★

### Hotel Four Seasons

Mathieu Bringmans, Tiensesteenweg 264, 3800 Sint-Truiden,  
tel. 011-69 42 28, fax 011-69 16 78,  
hotelfourseasons@scarlet.be, www.hotelfourseasons.be

...waar het fijn verblijven is! Sfeervolle kamers aan betaalbare prijzen. Ondergrondse bewaakte parking.

#### 15 GASTENKAMERS - PRIJS P.P.

eenpersoonskamer met ontbijt	55,00 EUR
tweepersoonskamer met ontbijt	30,00 EUR
luxe kamer met ontbijt	40,00 EUR

- half- of volpension op aanvraag
- kamers met bad en/of douche en toilet
- toegankelijk voor rolstoelgebruikers
- kredietkaart aanvaard
- bar
- radio en tv op de kamers
- ondergrondse garage

## Hoeve- en plattelandstoerisme



### Hoeve Keizerman

Herman Reniers, Hasseltsesteenweg 506, 3800 Sint-Truiden,  
tel. 011-59 20 15, gsm 0497-80 38 43  
reniersherman@hotmail.com,  
www.keizerman.be

Gerestaureerde vierkantshoeve gelegen in de Haspengouwse fruitstreek, dichtbij het centrum van Sint-Truiden (6 km), Hasselt (10 km), Tongeren (18 km) en Borgloon (10 km), in de nabijheid van het fietsroutenetwerk en onder de toren van de basiliek. **Logies:** 2 ruime appartementen (1 appartement toegankelijk voor rolstoelgebruikers) voor 8 personen (speciaal arrangement voor 10 personen mogelijk). **Omgeving:** basiliek van Kortebos, Domein Nieuwenhoven op wandelafstand, fiets- en wandelroutes, bushalte vlakbij.

#### APPARTEMENT: 2 VOOR 18 PERSONEN

week	300,00 / 375,00 EUR
midweek	150,00 / 180,00 EUR
weekend	155,00 / 175,00 EUR



### Martenshof

Guido en Ria Maes-Malais, Bergstraat 1, 3870 Mettehoven, Heers,  
tel. 011-48 62 76, gsm 0477-50 60 51, info@martenshof.be,  
www.martenshof.be

Puurheid, rust en stilte. Deze vierkantshoeve, voorzien van alle comfort, ligt in het schilderachtige Zuid-Limburgse dorpje Mettehoven. Fiets langs het knooppuntennetwerk, stap in het wandelgebied in Mettehoven of op de GR-paden en geniet van de panoramische zichten. Streekproducten proef je in de taverne. Streekinformatie aanwezig.

#### STUDIO 1 (2 PERSONEN)

#### APPARTEMENT 2 (6 PERSONEN)

week	160,00 / 200,00 EUR	300,00 / 350,00 EUR
midweek	120,00 / 150,00 EUR	200,00 / 220,00 EUR
weekend	80,00 / 90,00 EUR	150,00 / 170,00 EUR

#### GASTENKAMER

#### PRIJS P.P.

met ontbijt	halfpension	
nacht	30,00 EUR	50,00 EUR

- toeslag: elektriciteit, bed- en badlinnen, schoonmaak
- waarborg 50,00 EUR
- toeslag single: + 5,00 EUR
- toeslag één nacht: + 5,00 EUR per persoon
- appartementen met alle comfort
- taverne met streekgerechten
- diverse wandel- en fietsroutes
- niet toegankelijk voor rolstoelgebruikers

## Overnachten



### ★★☆☆☆☆ Karrehof

Isabelle Vanmarsenille, Batsheersstraat 35, 3870 Heers, tel. 011-48 51 77, fax 011-48 17 09, info@karrehof.be  
www.karrehof.be

Typisch Haspengouwse vierkantshoeve uit de 18e eeuw in het Zuid-Limburgse dorpje Batsheers, een stiltegebied. 10 kamers met alle comfort, sfeervol en eigentijds ingericht. Ontbijt met scharrel-eitjes en zelfgemaakte confituur. Haspengouwse keuken: lekker, gezellig en gezond. Een assortiment aan Haspengouwse producten omkadert het geheel: wijnen, streekbieren en specialiteiten.

#### GASTENKAMER: 10 VOOR 2 PERSONEN - PRIJS P.P.

	met ontbijt	halfpension
week	198,00 EUR	296,00 EUR
midweek	99,00 / 132,00 EUR	155,00 / 188,00 EUR
weekend	66,00 EUR	94,00 EUR
nacht	33,00 EUR	47,00 EUR

- toeslag één nacht: + 5,00 EUR • toeslag single: + 10,00 EUR
- diverse fietsroutes • fietsverhuur • fietsenstalling
- kinderkorting: <1 jaar: gratis, <3 jaar: - 75 %, <10 jaar: - 50 %, <15 jaar: 25 %



### ☆☆☆☆☆☆ Michaelhoeve

Philippe en Diane Moies-Boussu, Opheersstraat 31, 3870 Heers-Opheers, tel. 011-48 41 23, michaelhoeve@hotmail.com, www.michaelhoeve.be

Deze Haspengouwse vierkantshoeve is een gemengd landbouwbedrijf met akkerbouw en veeteelt. Paarden, geitjes, eenden, konijnen enz. genieten er van het leven. Kinderen zijn van harte welkom! Logeren kan in een van de twee sfeervol ingerichte familieverblijven, of in het appartement. 's Avonds word je ontvangen in de authentieke woonkamer van de hoeve, en je schuift aan aan de lange tafel gevuld met traditioneel bereide gerechten. PUUR GENIETEN!

APPARTEMENT: 1 VOOR 6 PERSONEN	LAAGSEIZOEN	HOOGSEIZOEN
week	390,00	450,00 EUR
midweek	200,00	260,00 EUR
weekend	200,00	200,00 EUR

#### GASTENKAMER: 2 VOOR 7 PERSONEN - PRIJS P.P.

	met ontbijt	halfpension
week	231,00 EUR	329,00 EUR
midweek	132,00 EUR	188,00 EUR
weekend	66,00 EUR	94,00 EUR
nacht	43,00 EUR	57,00 EUR

- toeslag single: +5,00 EUR • kinderkorting: <1 jaar: gratis, <8 jaar: 50% korting, <12 jaar: 25% korting • kamers met frigo, radio, TV, badkamer, wc • parkeergelegenheden • diverse fiets- en wandelroutes



### ☆☆☆☆☆☆ De Henehoeve

H. Van Den Boom, Henestraat 12, 3870 Heks, tel. 012-74 59 76, gsm 0498-06 80 29, info@henehoeve.be, www.henehoeve.be, www.hexgalleries.org

Te midden van boomgaarden en kastelen vind je het kleine dorpje Heks. Je gastvrouw en gastheer verbouwden er een Haspengouwse vierkantshoeve tot een kleurrijke woning met vrolijke gastenkamers. In de huisgalerie 'Hexgalleries' kan je alvast de permanente tentoonstelling bewonderen.

	STUDIO	APPARTEMENT
	1 VOOR 2 PERSONEN	1 VOOR 4 PERSONEN
week	230,00 EUR	350,00 EUR
midweek	180,00 EUR	225,00 EUR
weekend	125,00 EUR	165,00 EUR

#### GASTENKAMER: 1 VOOR 2 PERSONEN - MET ONTBIJT

prijs pppn	34,00 EUR
------------	-----------

- toeslag single: + 7,50 EUR



### ★★★★☆☆ Pachthof

Familie Schils-Claes, Thewitstraat 8, 3891 Borlo, tel. 011-88 39 23, info@pachthof.com, www.pachthof.com.

Een vierkantshoeve omgebouwd tot 6 sfeervolle gastenkamers met elk een eigen kleur en origineel ingericht met meubilair afkomstig van een kasteel, Luiks antiek,... Elke kamer beschikt over eigen sanitair, tv, dvd, internet, koelkast, radio-cd-speler, en zijn rookvrij. Gelegen op auto-, fiets- en wandelroutenetwerk. In de taverne proef je smaakvolle plattelandsgerechten en streekbieren. Afsloten motorenparking.

#### GASTENKAMER: 6 VOOR 2 PERSONEN - PRIJS P.P.

éénpersoonskamer + ontbijt per nacht	48,00 EUR
tweepersoonskamer + ontbijt per nacht	38,00 EUR

- toeslag één nacht: + 10,00 EUR per persoon • toeslag half pension: + 12,00 EUR per persoon • niet toegankelijk voor rolstoelgebruikers • parkeergelegenheden



## 't Eggenhof

Peter en Els Bemong - Missotten, Boekhoutstraat 4, 3890 Gingelom, tel. 011-48 14 62, gsm 0479-63 45 76, [eggenhof@hotmail.com](mailto:eggenhof@hotmail.com), [www.eggenhof.be](http://www.eggenhof.be)

't Eggenhof beschikt over een nieuw en ruim appartement in een voormalig boerderijtje, met aparte ingang, keuken, zithoek met tv, badkamer met douche, 3 slaapkamers en een terras met uitzicht op de omliggende velden. De rustige tuin en kersenboomgaard (met neerhofdieren) bieden een veilige speelruimte voor kinderen. Geniet van de rust en het golvend landschap in het Zuid-Haspengouwse kerkdorpje Boekhout! 't Eggenhof is gelegen op het fietrouthenetwerk (aan knooppunt 166). Streekbier bij aankomst.

### APPARTEMENT: 1 VOOR 7 PERSONEN - PRIJS P.P.P.N.

	LAAGSEIZOEN	HOOGSEIZOEN
week	275,00 EUR	325,00 EUR
midweek	180,00 EUR	200,00 EUR
weekend	140,00 EUR	160,00 EUR

- appartement voorzien van alle comfort • kindermeeubelair beschikbaar
- bedlinnen liefst meebrengen • 4 fietsen ter beschikking • streekinfo
- niet toegankelijk voor rolstoelgebruikers



## de Kerckhem

Grotestraat 209 te 3850 Wijer - Nieuwerkerken, tel. 011-59 66 20, fax 011-59 66 19, [info@dekerckhem.com](mailto:info@dekerckhem.com), [www.dekerckhem.com](http://www.dekerckhem.com)  
 Proef de seizoenen. Je stelt rust, kwaliteit en comfort op prijs? Dan is de Kerckhem een plek die je zeker zal appreciëren. De eeuwenoude kasteelhoeve, op de grens tussen Hasselt en Sint-Truiden, ademt een unieke sfeer. Het gracieuze adellijke verleden in combinatie met het prachtige landschap, gastvrij onthaal en een eerlijke keuken. Ontspannen. De stijlvolle gastenkamers zijn een ideaal rustpunt voor je fiets- of wandeltochten door Haspengouw, een avontuurlijke antiekjacht langs de vele markten of na een partijtje golf op een van de banen in de buurt. Relax en geniet op jouw manier.

### GASTENKAMERS: 6 VOOR 2 PERSONEN

### PRIJS P.P.P.N.

eenpersoonskamer met ontbijt	65,00 EUR
tweepersoonskamer met ontbijt	55,00 EUR

- verbruikszaal en toiletten zijn toegankelijk voor rolstoelgebruikers
- kamers niet • parkeergelegenheid



## Kasteelhoeve

Daisy Avermaete - Vroninks, Eliksemstraat 26, 3400 Wange, Landen, tel. 016-78 84 42, fax 016-78 22 62,

[www.kasteelhoeve.org](http://www.kasteelhoeve.org), [kasteelhoeve-Wange@skynet.be](mailto:kasteelhoeve-Wange@skynet.be)

Haspengouwse vierkantshoeve omringd door boomgaarden langs de Kleine Gete aan de rand van het dorpje Wange. Ruim appartement met 2 kamers, keuken, sanitair, woonkamer met tv, telefoon. Gastenkamer met douche, wc, tv, radio, koelkast en telefoon. Fietsverhuur ter plaatse mogelijk. Een appartement voor 5 personen en gastenkamers voor 2 personen. In de maanden juli en augustus zijn trekkers met tent welkom.

### 1 STUDIO (2 PERSONEN) - 1 APPARTEMENT (5 PERSONEN)

	studio	appartement
week	174,00 / 211,00 EUR	265,00 / 345,00 EUR
midweek	137,00 / 174,00 EUR	215,00 / 265,00 EUR
weekend	100,00 / 123,00 EUR	130,00 / 155,00 EUR

### GASTENKAMER: 2 VOOR 2 PERSONEN - PRIJS P.P. MET ONTBIJT

week	224,00 EUR
midweek	128,00 EUR
weekend	64,00 EUR
nacht	40,00 EUR

- prijzen inclusief verbruik en schoonmaak • appartementen met alle comfort
- diverse wandel- en fietsroutes • zaal voor groepen op afspraak
- niet toegankelijk voor rolstoelgebruikers • parkeergelegenheid



## Hof Ter Wallen

Guy Francis, Stationstraat 44, 3440 Zoutleeuw,

tel. 011-78 03 43, gsm 0498-49 31 90, [guy.francis@telenet.be](mailto:guy.francis@telenet.be)

Het Hof Ter Wallen is gelegen aan de rand van de 13e eeuwse kunststad Zoutleeuw. Te midden van veldwegen en weilanden op de grens van Haspengouw en Hageland geeft het toegang tot vele wandel- en fietspaden. Op minder dan 20 km gelegen van Sint-Truiden, Diest, Hoegaarden, Landen, Tienen en Borgloon. De antiek ingerichte en gerestaureerde woning van de voormalige boerderij met 3 slaapkamers, volledig ingerichte keuken en ruime living doet tevens ook dienst als gastenkamer. Na een uitgebreid ontbijt met zelfgemaakte confituren en vers gebakken brood, kom je volledig tot rust in de oude rozentuin of in de kersenweide.

### VAKANTIEHUIS: 1 VOOR 6 PERSONEN

### LAAGSEIZOEN

### HOOGSEIZOEN

week	280,00 EUR	325,00 EUR
midweek	235,00 EUR	265,00 EUR
weekend	160,00 EUR	180,00 EUR

### GASTENKAMER + ONTBIJT

prijs pppn	32,00 EUR
------------	-----------

- toeslag één nacht: + 6,00 EUR • toeslag single: + 6,00 EUR • fietsstalling onder het poorthuis • kinderbedje < 5 jaar • kinderkorting • parkeergelegenheid

## Overnachten Hoeve- en plattelandstoerisme



### Boyenhov

Daisy Claes, Louis Claeslaan 4 te 3440 Zoutleeuw,  
tel. 011-78 21 31, fax 011-78 31 26, gsm 0479-45 17 22,  
boyenhov@skynet.be, www.boyenhov.be

Boyenhov is een modern gerestaureerde vierkantshoeve gelegen in het rustige Halle-Booienhoven. We beschikken over ruime comfortabele gastenkamers. Men kan de dag starten met een frisse duik in de zwembijver of met een wandeling door de prachtige tuin. Nadat je van een stevig ontbijt genoten hebt, kan je in onze streek op verkenning gaan.

GASTENKAMER: 3 VOOR 2 PERSONEN – PRIJS PPPN	MET ONTBIJT
nacht	40,00 EUR

• toeslag één nacht: 7,50 EUR per persoon • toeslag single: 10,00 EUR

### 't Maanhof

Marc Soentjens, Bergstraat 8, 3891 Borlo,  
tel. 011-88 50 60, gsm 0479-72 51 04,  
info@maanhof.com, www.maanhof.com

Deze vierkantshoeve werd in 2006 gerenoveerd tot een verblijf met, naast gezins- en kindvriendelijke appartementen, eveneens romantische tweepersonskamers.

Dit alles in een rustgevende omgeving met veel ruimte om te relaxen. Je verblijft in één van de 3 ruime gastenkamers in de gewelfde voormalige stallen. Verder zijn er 2 appartementen voor resp. 4 en 6 personen, beide voorzien van alle nodige comfort. Het zeer rustig gelegen en kindvriendelijk Maanhof leent zich eveneens uitstekend voor gezins- of familiebijeenkomsten. Ruime binnenkoer voor veilig spelen of rustig tafelen.



APPARTEMENT: 2 (4 EN 6 PERSONEN)	LAAGSEIZOEN	HOOGSEIZOEN
Week 4/6 personen	260/375 EUR	350/500 EUR
Midweek 4/6 personen	180/270 EUR	240/360 EUR
Weekend 4/6 personen	150/225 EUR	200/300 EUR
week 4 / 6 personen - prijs pp	65/62,50 EUR	87,50/83,30 EUR
midweek 4 / 6 personen - prijs pp	45 EUR	60 EUR
weekend 4 / 6 personen - pp	37,50 EUR	50 EUR
GASTENKAMER: 3 VOOR 2 PERSONEN	MET ONTBIJT	HALFPENSIOEN
week - prijs pp	210/245 EUR	315/350 EUR
midweek - prijs pp	120/140 EUR	180/200 EUR
weekend - prijs pp	60/70 EUR	90/100 EUR
nacht - prijs pp	30/35 EUR	45/50 EUR

• diverse fietsroutes • parkeergelegenheid • fietsverhuur en fietsstalling;  
• paardenweide • Kinderkorting < 3 jaar: gratis; < 10 jaar: 50%

## vakantiewoningen



### Aen den Leewerk

Familie Geeraert, Kortijnsstraat 14, 3890 Montenaken,  
tel. 011-83 15 80, fax 011-83 15 80, gsm 0476-24 12 78,  
aendenleewerk@hotmail.com, www.aendenleewerk.be

Een nieuwbouw pastoriëwoning gelegen in het golvend landschap van droog Haspengouw aan het fietsrouten netwerk Limburg.

2 appartementen voor 4 personen: 1 slaapkamer, living, keukenhoek met microgolf, koelkast, elektrisch fornuis en afwasmachine, badkamer, radio, tv, cv. 1 studio voor 2 personen: met slaaphoek, keukenhoek, badkamer, radio, tv, cv en fietslabel.

STUDIO: 1 VOOR 2 À 4 PERSONEN - APPARTEMENT: 2 VOOR 4 À 6 PERSONEN		
	STUDIO	APPARTEMENT
week	248,00 / 345,00 EUR	280,00 / 375,00 EUR
midweek	150,00 / 172,00 EUR	172,00 / 195,00 EUR
weekend	118,00 / 140,00 EUR	140,00 / 160,00 EUR
GASTENKAMER: 3 VOOR 2 PERSONEN	MET ONTBIJT	HALFPENSIOEN
Prijs per nacht	35,00 EUR	49,00 EUR

• wasmachine en droogkast • kinderbed en -stoel • niet toegankelijk voor rolstoelgebruikers • ontbijt mogelijk: 6,00 EUR per persoon • fietsberging • de gastvrouw is je gids • panoramische tuin met barbecue en meubelen • neerhofdieren • speeltuin • 'slechtweer'-garantie • welkomstdrank • mogelijkheid tot afhalen en brengen naar het station

### Het Achterhuis Op De Beek

Wilfried Schepens, Beekstraat  
56, 3800 Sint-Truiden,  
tel. 011-65 04 74, fax 011-65 04  
74, gsm 0477-44 79 73,  
www.hetachterhuisopdebeek.be

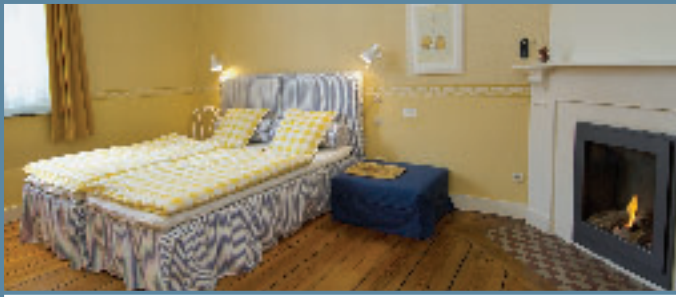
Een 15e eeuwse vakwerkhuis, op tien stappen van de Grote Markt.

Je overnacht er in flatjes met schitterend interieur. Wilfried Schepens zorgt voor een hartelijke ontvangst, hij is een gastronom geïnteresseerd door kunst en antiek (uitbater en cheffok van o.a. restaurant Ramberghof in Leuven en het Jachthuis in Kortesseem). Werken van bekende meesters decoreren de wanden van de flatjes - zeg maar: ik kies voor het flatje van Corneille,... of van Walter Vilain. Ontbijt en soms ook een soupetje voor zes of meer wordt gereserveerd in een leuk zaaltje met open keuken.



STUDIO: 3 VOOR 4 PERSONEN - GASTENKAMER: 2 VOOR 2 PERSONEN		
PRIJS P.P.	STUDIO	GASTENKAMER MET ONTBIJT
week	250,00 EUR	225,00 / 250,00 EUR
midweek	135,00 / 150,00 EUR	120,00 / 130,00 EUR
weekend	100,00 / 120,00 EUR	90,00 / 100,00 EUR
nacht	50,00 / 60,00 EUR	45,00 / 50,00 EUR

• niet toegankelijk voor rolstoelgebruikers • toeslag single 20,00 EUR



## 't Cartuyfel

An Porreye, Clement Cartuyvelsstraat 31-33, 3800 Sint-Truiden, tel. 011-68 68 36, gsm 0495-47 47 61, tcartuyfel@skynet.be, <http://users.skynet.be/tcartuyfel/>

Charmant ingerichte vakantiewoning in de voormalige personeelswoning van een klassiek herenhuis in hartje Sint-Truiden. 4 verschillende woongelegenheden: 2 studio's voor 2 of 2 à 4 personen en 2 appartementen voor 2 à 4 of 6 personen. Ideaal verblijf om de vele culinaire, culturele of commerciële toppers in het centrum mee te pikken.

**STUDIO: 1 VOOR 2 PERSONEN EN 1 VOOR 2 À 4 PERSONEN**

**APPARTEMENT: 1 VOOR 2 À 4 PERSONEN EN 1 VOOR 6 PERSONEN**

**PRIJZEN VANAF!**

	STUDIO	APPARTEMENT
week	210,00 EUR	270,00 EUR
midweek	140,00 EUR	180,00 EUR
weekend	80,00 EUR	120,00 EUR
nacht	45,00 EUR	65,00 EUR

- waarborg 75,00 EUR • niet toegankelijk voor rolstoelgebruikers
- rookvrij • fietslabel • internet



## Vakantiewoning Goessens

Stefan Goessens, Borgwormsesteenweg 85, 3800 Sint-Truiden, tel. 011-69 24 23, gsm 0475-65 75 88, s.goessens@skynet.be, [www.goessens.tk](http://www.goessens.tk)

Vakantiewoning voor 6 personen op 5 km van het stadscentrum, volledig ingerichte keuken met microgolfoven en vaatwasser, alle comfort, tv, internetaansluiting, toegankelijk voor rolstoelgebruikers, extra kinderbedje op aanvraag. Prijzen alles inclusief. Toeslag voor schoonmaak, eventueel ook zelf in overleg.

**APPARTEMENT**

per nacht	50,00 EUR
2 nachten	80,00 EUR
vanaf 3 nachten	+ 35,00 EUR per nacht



## Vakantiewoning Vanmeer-Hermans

Oude Borgwormsesteenweg 12, 3800 Sint-Truiden, tel. 011-68 21 52, fax 011-72 61 87, gsm 0475-97 95 41, robert.vanmeer@pandora.be, [www.vanmeer-hermans.be](http://www.vanmeer-hermans.be)

Ingerichte studio voor zes personen, rustig gelegen in hartje Haspengouw te midden van velden en boomgaarden. Met openluchtwembad. In de maanden juli en augustus zijn kampeerdere welkom.

**STUDIO: 1 VOOR 6 PERSONEN**

prijs p.p.p.n. 30,00 EUR

- niet toegankelijk voor rolstoelgebruikers • prijs alles inbegrepen
- zelf linnen meebrengen en zelf poetsen • garage voorzien



## De Welvaert

Frank Forier, Houtstraat 61, 3890 Jeuk-Gingelom, tel. 011-48 20 21, gsm 0478-80 19 09, frank.forier@belgacom.net, <http://users.belgacom.net/de.welvaert>

Zeer comfortabel appartement met aparte ingang, volledig ingerichte keuken, badkamer, zithoek met tv. Rustig gelegen karaktervolle woning met een grote, kindvriendelijke tuin, vlakbij de kerk van Jeuk. Bij aankomst wordt er een streekbier aangeboden. In de tuin kan u lekker relaxen in de jacuzzi. Een echte aanrader!

**APPARTEMENT: 1 VOOR 4 À 6 PERSONEN**

	LAAGSEIZOEN	HOOGSEIZOEN
week	250,00 EUR	350,00 EUR
midweek	175,00 EUR	210,00 EUR
weekend	120,00 EUR	130,00 EUR
nacht	70,00 EUR	75,00 EUR

- kindermeubilair beschikbaar • prijzen inclusief onkosten en schoonmaak
- toeslag voor linnen • niet toegankelijk voor rolstoelgebruikers

# Overnachten Gastenkamers



## Gasthof De Statie

Rene Cresens, Wilderenlaan 63, 3803 Sint-Truiden, tel. + fax 011-69 69 53, [destatie@omnidrinks.be](mailto:destatie@omnidrinks.be)  
Voorheen het Spoorwegstation Wilderen anno 1893. De buitengevels werden in hun oorspronkelijke staat gerestaureerd.

**GASTENKAMER: 4 VOOR 2 PERSONEN - PRIJS P.P.P.N.**  
**STUDIO: 1 VOOR 3 PERSONEN**

	MET ONTBIJT	HALFPENSION	STUDIO
week	220,00 EUR	350,00 EUR	450,00 EUR
midweek	95,00 EUR	155,00 EUR	200,00 EUR
weekend	66,00 EUR	106,00 EUR	145,00 EUR
nacht	35,00 EUR	55,00 EUR	75,00 EUR

- toeslag single 15,00 EUR • gelegen aan fietsknooppunt 187
- Brasserie met streekgerechten • exclusieve Belgische bieren van kleinere brouwerijen • degustatie wijnen • internetverbinding • ruime parking
- stortbaden voor fietsers die niet overnachten



## Het Molenveld

Familie Vanderstraeten-Vranken, Driegezustersstraat 1, 3800 Ordingen (Sint-Truiden), tel. + fax 011-68 79 59, gsm 0497-36 84 06, e-mail: [molenveld@versateladsl.be](mailto:molenveld@versateladsl.be)  
Langs de Haspengouwfietroute bevindt zich dit oud stationshuis. Er zijn drie kamers voor twee personen, waarvan eentje met stapelbed. Maximale capaciteit 6 volwassenen en 2 kinderen per kamer. In de gastenkamers is het ontbijt in de prijs begrepen.

**GASTENKAMER: 3 VOOR 2 PERSONEN – PRIJS P.P. MET ONTBIJT**

nacht 30,00 EUR

- toeslag halfpension 15,00 EUR • toeslag single 5,00 EUR
- kinderkorting < 12 jaar: 40% • niet toegankelijk voor rolstoelgebruikers
- parkeergelegenheid • gelegen op het fietsroutenetwerk van Haspengouw
- fietsverhuur 5,00 EUR per dag



## Familie Waeben-Reyskens

Gorseme-Dorp 74, 3803 Sint-Truiden, tel. + fax 011-68 09 40, [hwaeben@scarlet.be](mailto:hwaeben@scarlet.be)  
Gelegen op 3 km van het stadscentrum. Drie gezellige kamers. De gastvrouw serveert een uitgebreid ontbijt.

**GASTENKAMER: 3 VOOR 2 PERSONEN - PRIJS P.P. MET ONTBIJT**

nacht 25,00 EUR

- niet toegankelijk voor rolstoelgebruikers • toeslag single: 5,00 EUR
- gelegen op het fietsroutenetwerk van Haspengouw



## Spek en Ei

Martine Renard, Lagestraat 6, 3890 Vorsen (Gingelom), tel. 011-88 26 39, fax 011-88 73 96, [info@spekenei.be](mailto:info@spekenei.be), [www.spekenei.be](http://www.spekenei.be)

'Spek en Ei' is een uitzonderlijke bed & breakfast, gelegen in de fruitboomgaarden van Haspengouw, aan het fietsroutenetwerk. Wandelaars genieten van de natuur en de kastelen. De authentieke woning biedt alle modern comfort in de romantische sfeer van 1900. Je ontbijt 'Limburgs' in de prachtige oranjerie. Martine, je gastvrouw, maakt artisanale producten zoals confituren en jenever. Geniet van de prachtig aangelegde tuin, met druivenserre, dierenboerderij en zeldzame fruitbomen. Sint Truiden en Tongeren liggen op een steenworp. De nadruk ligt bij 'Spek en Ei' op service en kwaliteit.

**GASTENKAMER: 3 VOOR 2 PERSONEN - PRIJS P.P. MET ONTBIJT**

nacht 39,00 EUR

- toeslag single: 10,00 EUR

# Budgetvriendelijk overnachten



## Kasteel Mariagaarde

Kasteelstraat 10, 3840 Borgloon, tel. 012-74 11 31, fax 012-74 67 37, [info@kasteel-mariagaarde.be](mailto:info@kasteel-mariagaarde.be)

Historische kasteel en park gelegen in het fruitdorp Hoepertingen. Fraai verzorgd verblijf voor groepen en familie. Kamers met toilet en douche, met of zonder hotelservice. Uitstekend voor bezinning, vorming, koren en orkesten, fiets- en wandelgroepen. Eigen verhuurdienst van fietsen en tandems. Creatieve zomercursussen voor volwassenen. Fietsweek in april en juni. Opendeurdagen op Paasmaandag, Erfgoeddag en Open Monumentendag.

### GASTENKAMER

Gastenkamer + ontbijt per nacht - per persoon	20 kamers	31,00 EUR
Gastenkamer + ontbijt per nacht - per persoon - single		36,00 EUR

- inclusief hotelservice
- korting voor vorming en bezinning



## Gastenkamers in de Karmel in Zeperen

Op vraag van de bisschop vormden enkele karmelieten in Haspengouw een gebedsgemeenschap. Ze bouwden een oude vierkantshoeve om tot Karmelklooster. In het woonhuis bevinden zich keuken, eetkamer, zithoek met open haard en bibliotheek, en op de verdieping de gastenkamers. De kamers van de broeders zijn ingericht op de vroegere hooizolder.

Zoek je een rustige omgeving om te logeren tijdens je wandel- of fietsvakantie en ben je bereid rekening te houden met de leefregels van deze kleine gemeenschap, dan ben je welkom.

Vooraf reserveren op telefoonnummer 011-69 47 84 of [karmel.zeperen@telenet.be](mailto:karmel.zeperen@telenet.be).

## JEUGDVERBLIJFCENTRUM Boutershoven

Boutershoven 95, 3800 Sint-Truiden

Een gezellige verblijfplaats voor groepen, gelegen in een park met vijver, ideaal voor studie- en bezinningsdagen, weekends voor groepen, kampeergelegenheid. Erkend door de Vlaamse Gemeenschap. Enkel voor groepen! Vooraf reserveren. Uitsluitend in zelfkook.

Twee verblijfseenheden: 26 en 56 personen.  
Prijzen per etmaal van 65,00 EUR tot 318,00 EUR.  
Inlichtingen en reserwaties: Centrum voor Jeugdtoerisme, Bergstraat 16, 9820 Merelbeke, tel. 09-210 57 70, fax 09-210 57 80, [cjt@cjt.be](mailto:cjt@cjt.be), [www.cjt.be](http://www.cjt.be)  
Voor bezichtiging: gelieve contact op te nemen met mevrouw Grootjans, gsm 0499-37 77 70  
Parkeergelegenheid. Toegankelijk voor rolstoelgebruikers

## JEUGDCENTRUM De Tochtgenoot

Trudobron 20, 3800 Sint-Truiden, reservatie: tel. 011-70 18 70 en jeugddienst tel. 011-70 18 80, fax 011-70 18 90, [info.jeugddienst@sint-truiden.be](mailto:info.jeugddienst@sint-truiden.be)

Een gezellig ontmoetings- en verblijfscentrum voor jongeren, op 1 km van de Grote Markt in het sportdomein Sint-Pieter. De Tochtgenoot is ideaal voor studie- en bezinningsdagen, weekends voor groepen, openlucht- en sportklassen. Vergaderzaal voor 80 personen. Het centrum staat niet open voor commerciële doeleinden.

Enkel de polyvalente ruimte en de toiletten zijn toegankelijk voor rolstoelgebruikers.

Voor een overnachting inclusief ontbijt betaal je 9,00 EUR per persoon.

